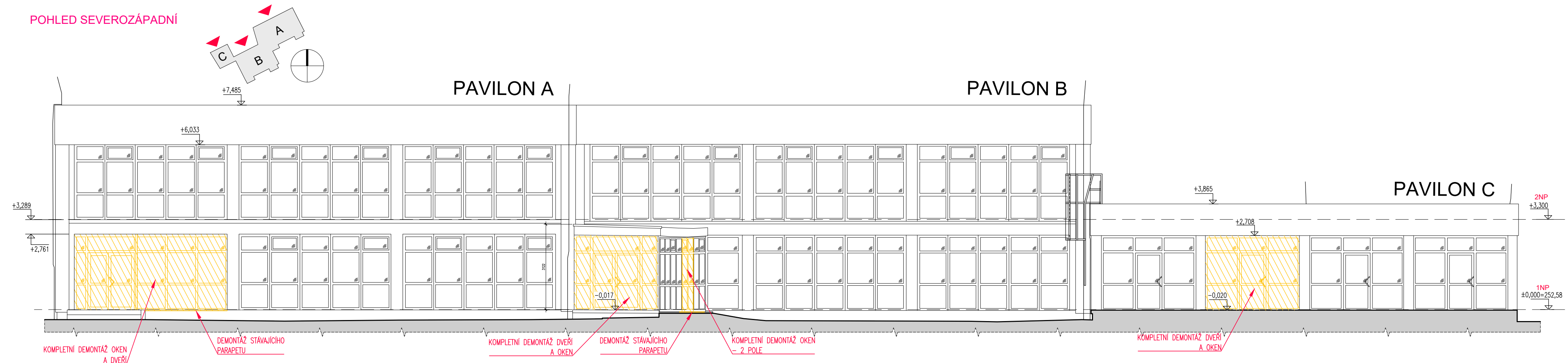
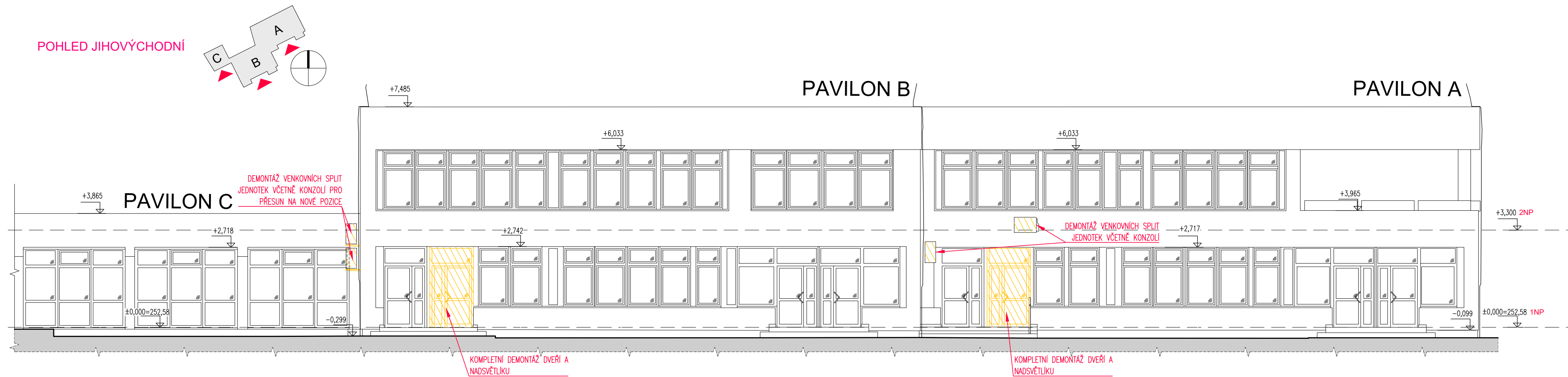


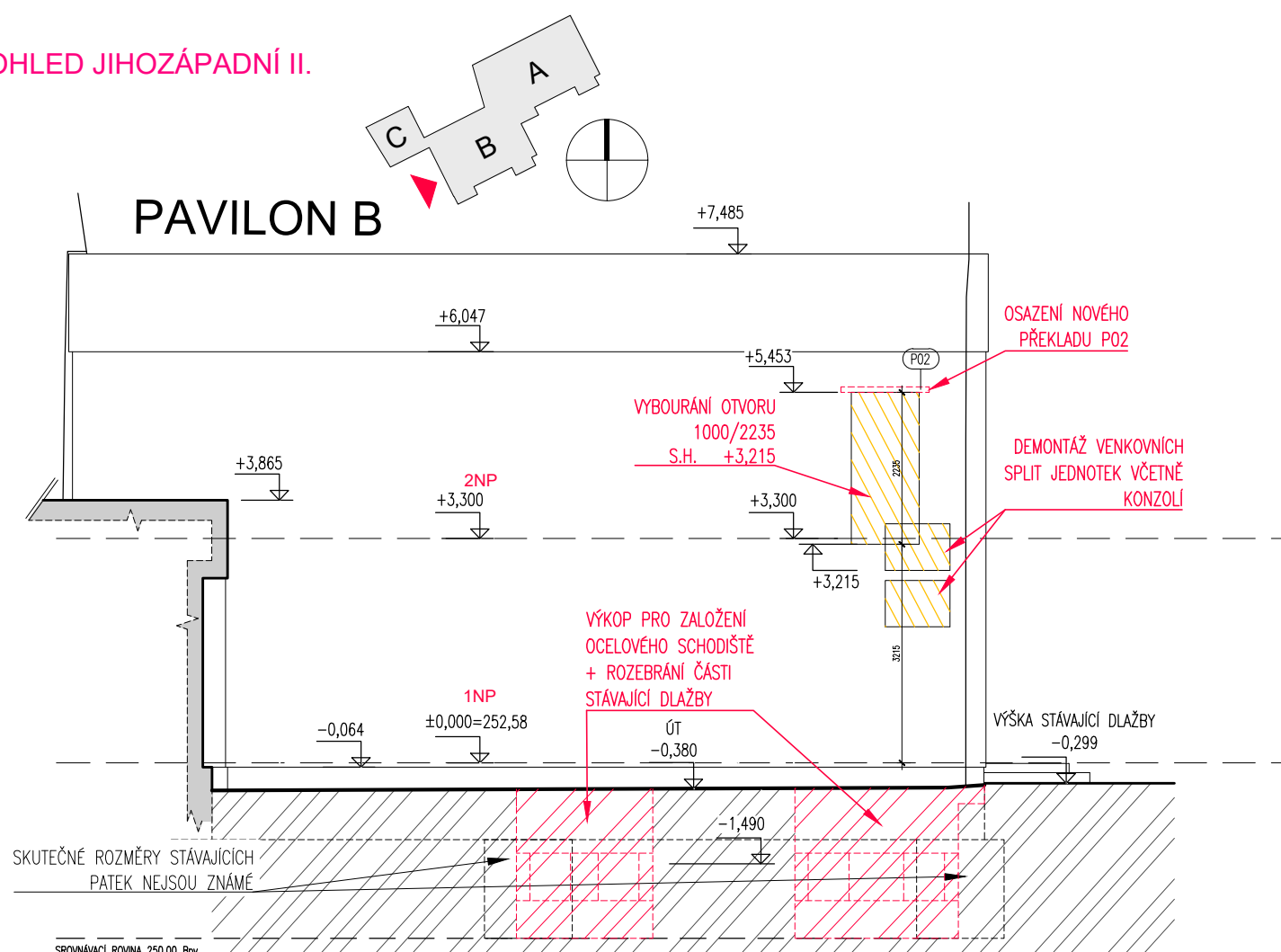
POHLED SEVEROZÁPADNÍ



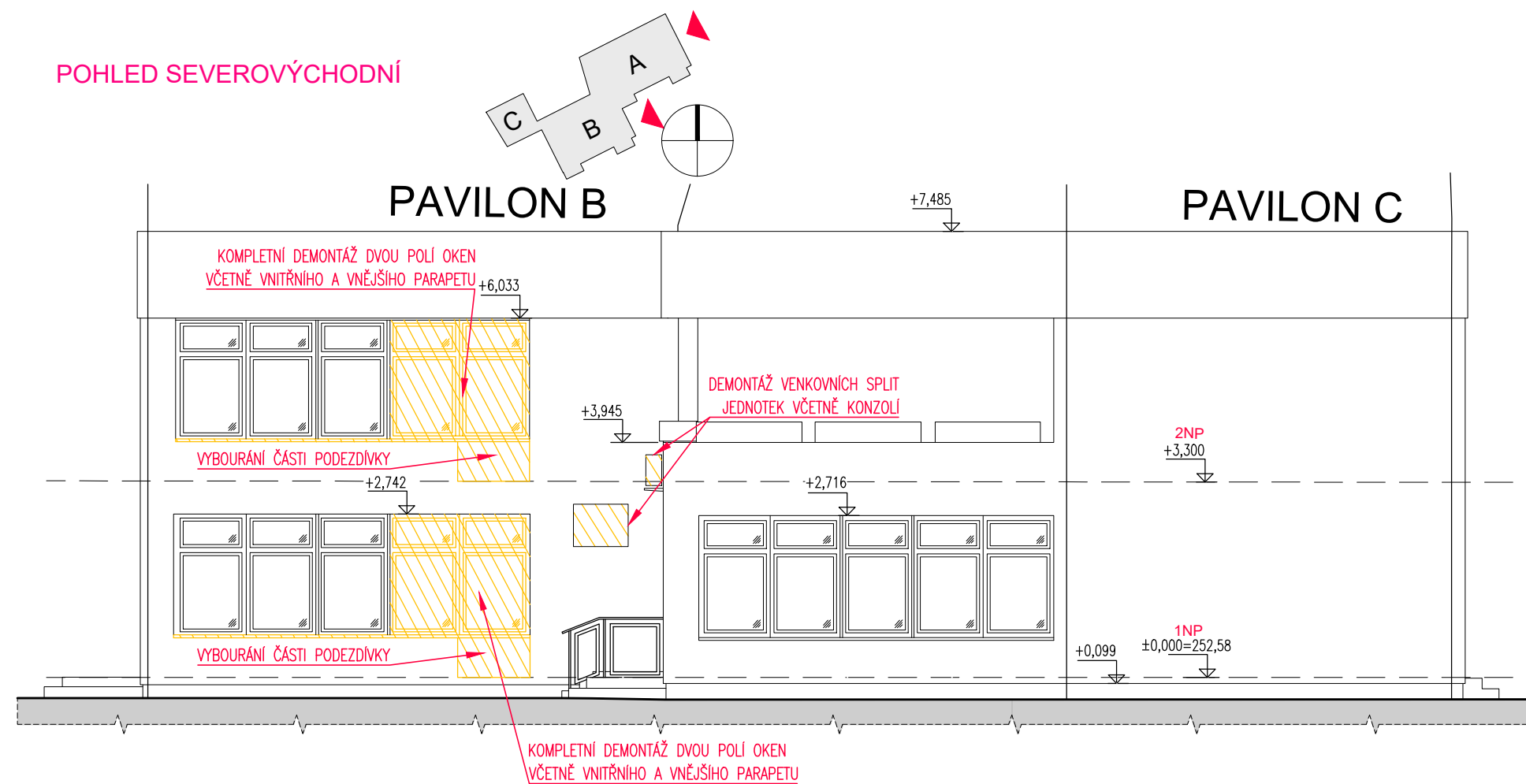
POHLED JIHOVÝCHODNÍ



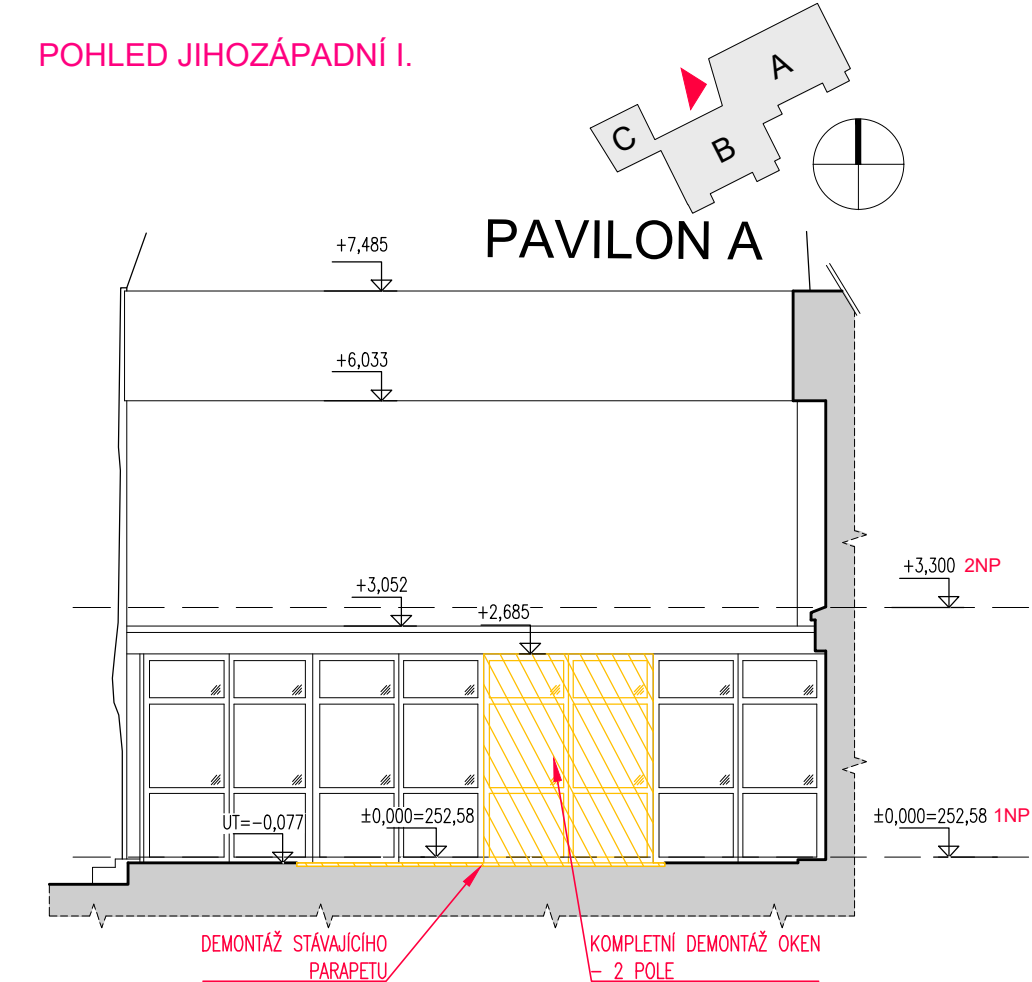
POHLED JIHOZÁPADNÍ II.



POHLED SEVEROVÝCHODNÍ



POHLED JIHOZÁPADNÍ I.



LEGENDA MATERIÁLŮ:

- STÁVAJÍCÍ KONSTRUKCE
- BOURANÉ/DEMONTOVANÉ KONSTRUKCE
- VÝKOPOVÉ PRÁCE

UPOZORNĚNÍ:

- TENTO STAVEBNÍ VÝKRES JE VÝKRESEM SKUTEČNÉHO STAVU EXISTUJÍCÍ BUDOVY A VZNIKL ZA POMOCI NEJRŮZNĚJŠÍCH GEODETICKÝCH METOD, EXISTUJÍCÍCH PLÁNŮ A FOTOGRAFIÍ A NÁSLEDNĚ BYL OKÓTOVÁN.
- VEŠKERÉ HODNOTY ZDE UVEDENÉ JSOU ZATÍŽENY NEVYHNUTELNOU CHYBOU, KTERÁ DOPROVÁZÍ KAŽDÉ MĚŘENÍ. VELIKOST TĚTO CHYBY JE PROMĚNLIVÁ A ODHAD JEJI STŘEDNÍ HODNOTY JE:
 - cca 25mm pro vodorovné vzdálenosti
 - cca 30mm pro svislé vzdálenosti a výšky
- PLATÍ JAK KÓTY, TAK KRESBA V INTERVALECH URČENÝCH VÝŠE UVEDENÝMI STŘEDNÍMI CHYBAMI S TĚMITO VÝJIMKAMI:
 - kóty nelze počítat, protože jsou zaokrouhleny na 5mm, je možné odměřovat
 - v označených oblastech nebylo měření provedeno pro nepřístupnost a kresba je schématická

POZNÁMKY:

- TATO DOKUMENTACE NENAHRAŽUJE DODATELSKOU A DÍLENSKOU DOKUMENTACÍ. DODATELSKÁ A DÍLENSKÁ DOKUMENTACE MUSÍ BÝT PŘED ZAPOČETÍM KONKRÉTNÍCH STAVEBNÍCH PRACÍ ODSOUHLASENA ARCHITEKTEM A INVESTOREM.
- V TĚTO DOKUMENTACI BYLY PROJEKTANTEM ZVOLENY DOPORUČENÉ REFERENČNÍ MATERIÁLY, VÝROBKY A SYSTÉMY, KTERÉ VYKAZUJÍ POŽADOVANÉ TECHNICKÉ PARAMETRY. TYTO MATERIÁLY, VÝROBKY A SYSTÉMY MOHOU BÝT NAHRAZENY JINÝMI ZA PŘEDPOKLADU ZACHOVÁNÍ POŽADOVANÝCH TECHNICKÝCH PARAMETRŮ TĚCHTO ZVOLENÝCH A DOPORUČENÝCH REFERENČNÍCH STANDARDŮ. VÝŠE UVEDENÝ POSTUP MUSÍ BÝT VŽDY KONZULTOVÁN S ARCHITEKTEM A ODSOUHLASEN INVESTOREM.
- VŠECHNY POUŽITÉ MATERIÁLY MUSÍ ODPOVÍDAT ČESKÝM NORMÁM, TECHNOLOGICKÝM, BEZPEČNOSTNÍM, HYGIENICKÝM A POŽÁRNÍM PŘEDPISŮM.
- NA STAVBĚ MUSÍ BÝT VŽDY DODRŽOVÁNY VŠECHNY PRACOVNÍ, TECHNOLOGICKÉ A TECHNICKÉ POSTUPY A DOPORUČENÍ VÝROBCŮ JEDNOTLIVÝCH STAVEBNÍCH SYSTÉMŮ DLE ČSN A SOUVISEJÍCÍCH PŘEDPISŮ.
- PŘI PROVÁDĚNÍ PRACÍ NUTNO DODRŽOVAT BEZPEČNOST A OCHRANU ZDRAVÍ DLE NAŘ. VLÁDY 591/2006 Sb.
- VEŠKERÉ STAVEBNÍ PRÁCE MUSÍ PROBÍHAT V KOORDINACI SE VŠEMI SOUVISEJÍCÍMI PROJEKTY A JEDNOTLIVÝMI PROFESEMI.
- ROZMĚRY A POLOHY PRVKŮ NUTNO OVĚŘIT NA STAVBĚ, PŘÍPADNĚ ZMĚNY MUSÍ BÝT ODSOUHLASENÝ PROJEKTANTEM A INVESTOREM.
- VZORKY A VÝROBKY BUDOU PŘEDLOŽENY KE SCHVÁLENÍ PROJEKTANTOVI A INVESTOROVI.

±0,000 = 252,58 m n.m. (Bpv); kótováno v milimetrech, výškové kóty v metrech

NÁZEV AKCE : STAVEBNÍ ÚPRAVA - DS KOTORSKÁ Kotorská 1590/40, 140 00 Praha 4 - Nusle, parc. č. 2910/65, 2910/68			
STAVEBNÍK: Městská část Praha 4 Anatola Staška 2059/80b 140 46 Praha 4 - Krč		STUPEŇ: DPS - Dokumentace pro provádění stavby DATUM: 9/2025	
HLAVNÍ PROJEKTANT: CONTRACTIS, s.r.o. Moulikova 3286/1b 150 00 Praha 5 Ing. Zbyněk Pavlas, ČKAIT		PROJEKTANT ČÁSTI: CONTRACTIS, s.r.o. Moulikova 3286/1b 150 00 Praha 5 Ing. Zbyněk Pavlas, ČKAIT Lukáš Kalina, Ing. Zuzana Kolcunová	

ČÁST: D.1.1 - ARCHITEKTONICKO STAVEBNÍ			
NÁZEV VÝKRESU : POHLEDY-stávající, bourací stav		MĚŘÍTKO : 1:100	
INDEX : 750pha.01 PROJEKT	DPS STUPEŇ	D.1.1 ČÁST	SO 01 OBJEKT
S401 KÓD VÝKRESU		ČÍSLO VÝKRESU : D.1.1.08	